

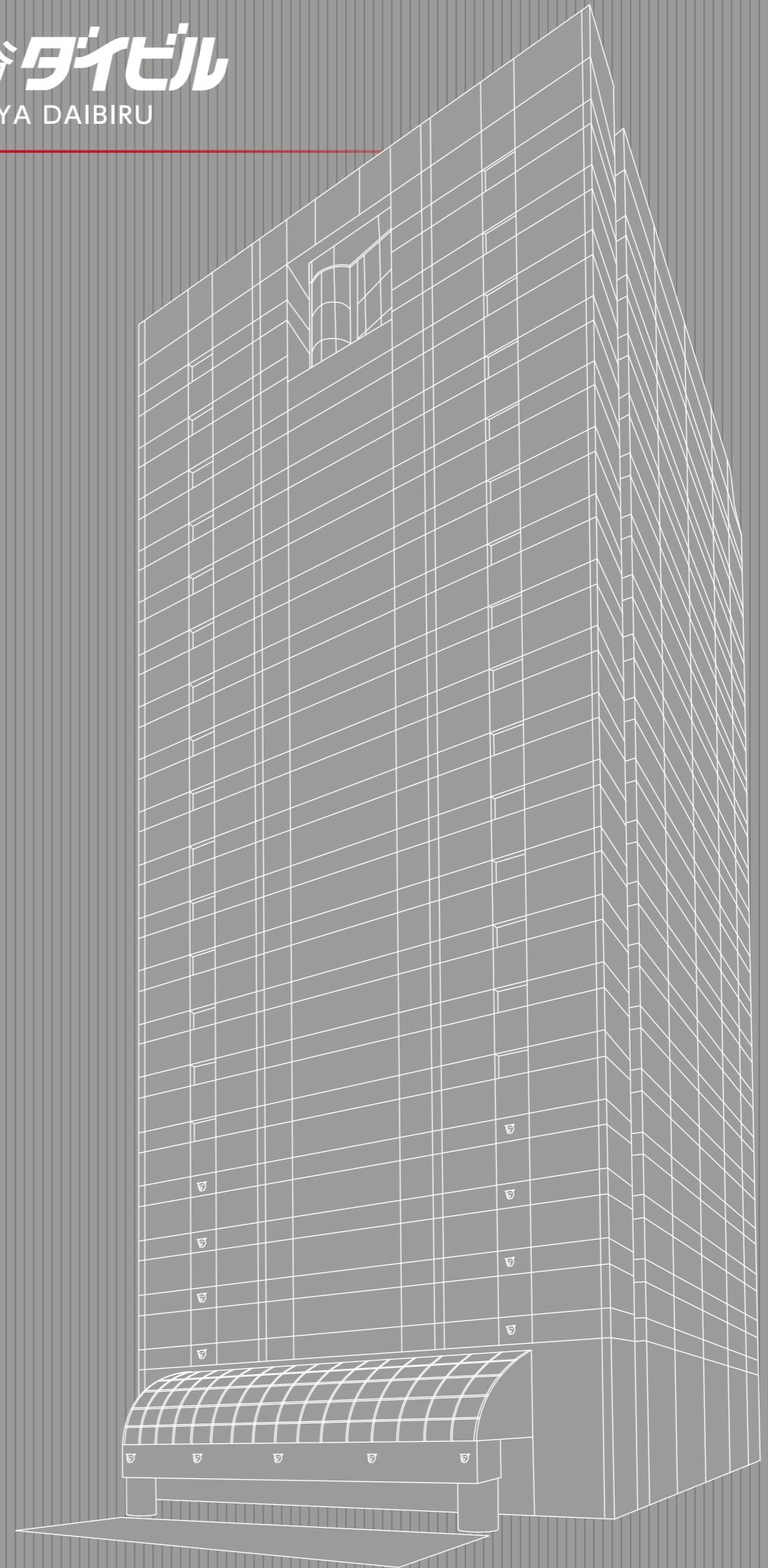
SINCE 1923

ビルを造り、街を創り、時代を拓く

私たちダイビルグループは、ビル造りを通じ、豊かさ溢れるオフィス空間と、
賑わいのある街を創り、常に時代の声に耳を傾けながら、
新しい時代を切り拓いていきます。

 **ダイビル株式会社**

〒100-0011 東京都千代田区内幸町1-2-2 TEL:03-3506-7444
〒530-0005 大阪市北区中之島3-6-32 TEL:06-6441-1936
<https://www.daibiru.co.jp>



日比谷公園を望む、抜群のロケーション



〈各方面へ良好なアクセス〉

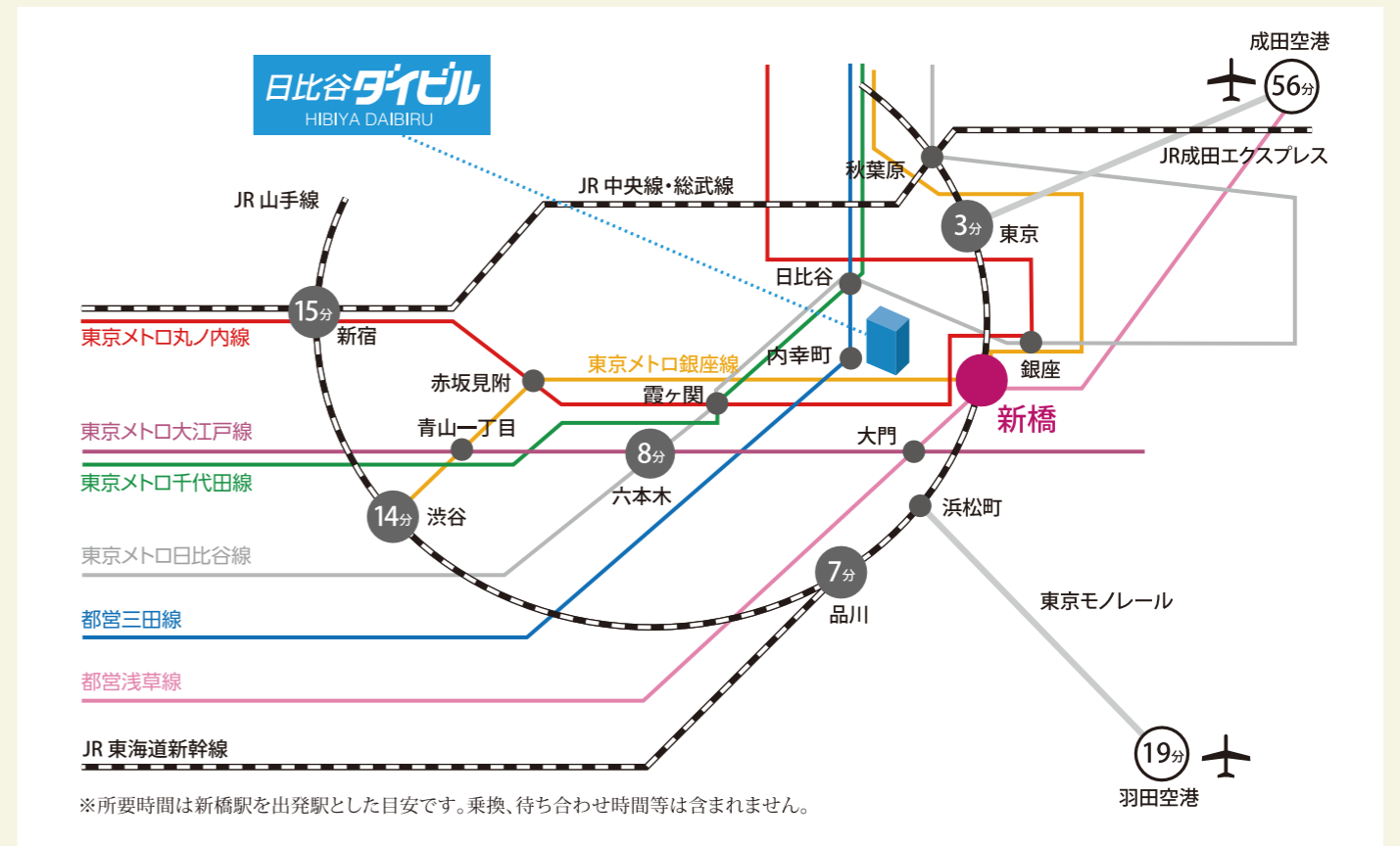
地下鉄「内幸町」駅徒歩1分に加え、JR「新橋」駅も徒歩5分圏内



- 都営三田線 (A5出口)
「内幸町駅」…………… 徒歩1分
- 山手線・京浜東北線
銀座線 (7番出口)
「新橋駅」…………… 徒歩5分
- 都営浅草線
「新橋駅」…………… 徒歩8分
- 丸ノ内線 (B2出口)
千代田線 (C4出口)
「霞ヶ関駅」…………… 徒歩8分
- 日比谷線 (A13出口)
「日比谷駅」…………… 徒歩8分

- 首都高速
「霞ヶ関出入口」「新橋出入口」
「土橋入口」等へも至近。

地下連絡通路
「新橋」駅から内幸町1丁目まで地下連絡通路で接続



歴史と伝統を継承、 異彩を放つ重厚かつ繊細なデザイン



エントランスホール



屋上中庭

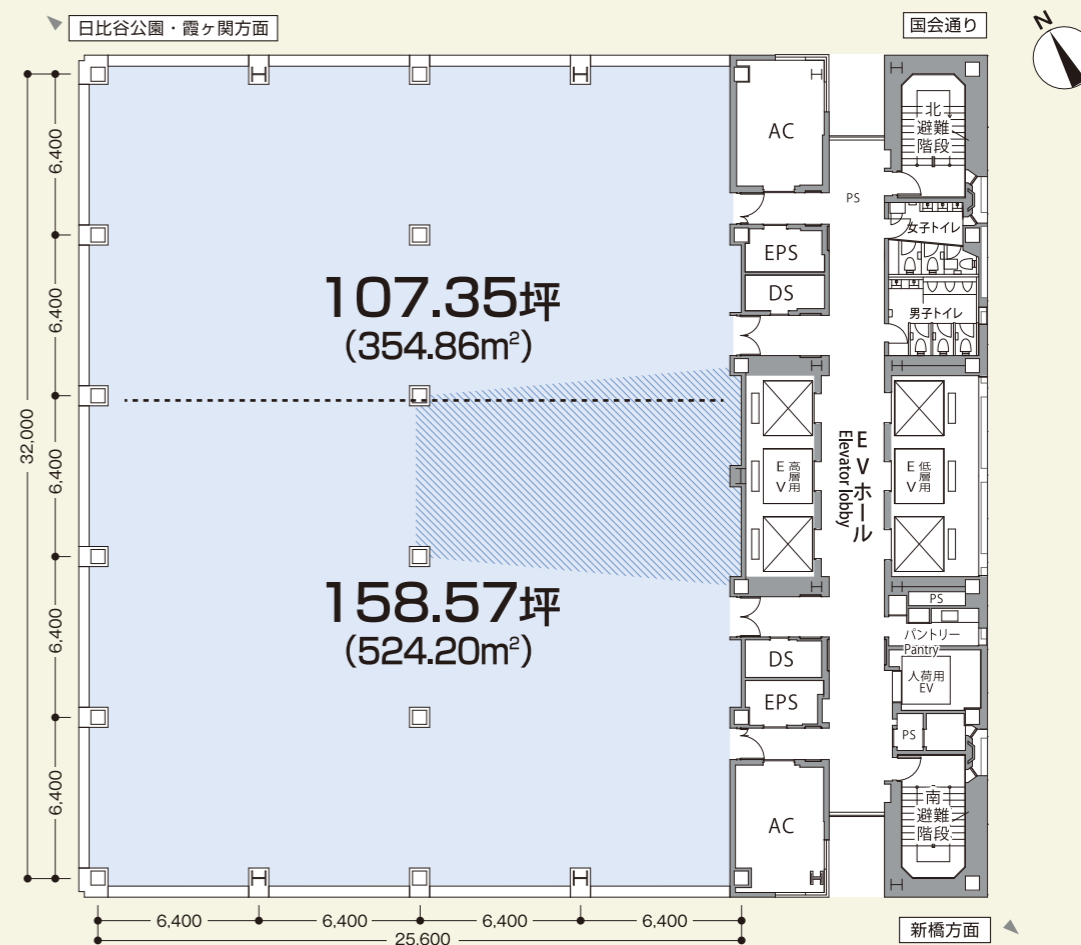


公開空地



エントランスアプローチ

三方窓面の開放感、 整形のオフィス空間



旧・日比谷ダイビル



建築家・村野藤吾氏による設計。1927年に1号館、1931年に2号館が竣工。現在のセンターコアシステムを採用した第1号物件とも言われている。1号館は近世ロマネスク風の重厚なデザイン、2号館はネオゴシック様式で奇抜な垂直の線を強調したデザインで、スクラッチタイル張りの外壁と、国産テラコッタを使用した数々の獣面や鬼面などの装飾による芸術的なかおりの漂う建物であった。この数々の装飾は、現在の日比谷ダイビルの公開空地、屋上、外壁及び共用部の随所に移設されている。

基準階：265.92坪 (879.06m²)

- 床荷重500kg/m² (ヘビーデューティーゾーン)
- 床荷重300kg/m²



モデルレイアウトプラン

貸室面積265,92坪(879,06㎡)



ABWプラン

一人当たり面積
2.69坪/人
(8.88㎡/人)

席数
99席

応接室：4カ所
会議室：6カ所
その他：役員室…2カ所、パントリー…1カ所、
コピーコーナー…1カ所、
書庫…2カ所、休養室…2カ所
個人ロッカー：216人分
収納量：32.4fm



島型プラン

一人当たり面積
2.04坪/人
(6.76㎡/人)

席数
130席

応接室：4カ所
会議室：3カ所
その他：役員室…1カ所、パントリー…1カ所、
コピーコーナー…2カ所、
更衣室…1カ所、書庫…1カ所、休養室…2カ所
収納量：151.2fm



モデルレイアウトプラン (分割プラン)

ハイグレードなアメニティ空間

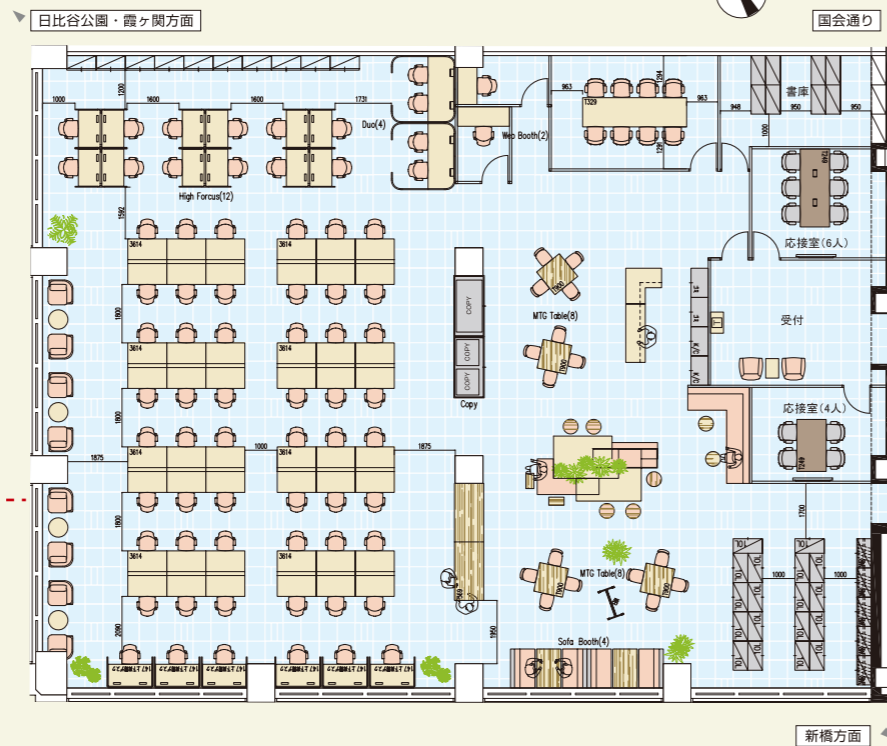
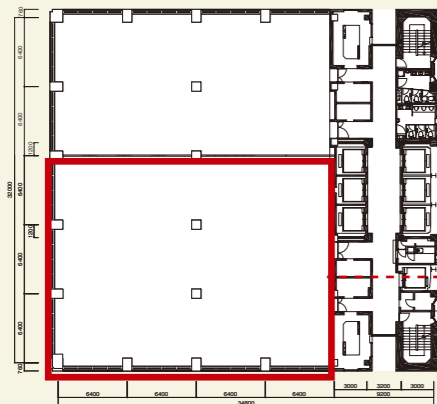
南側プラン

貸室面積158.57坪(524.20㎡)

一人当たり面積
2.04坪/人
(7.27㎡/人)

席数
72席

応接室：2カ所
会議室：1カ所
その他：バンتری…1カ所、コピーコーナー…1カ所、書庫…1カ所
収納量：個人ロッカー…180名分
収納量：97.2fm



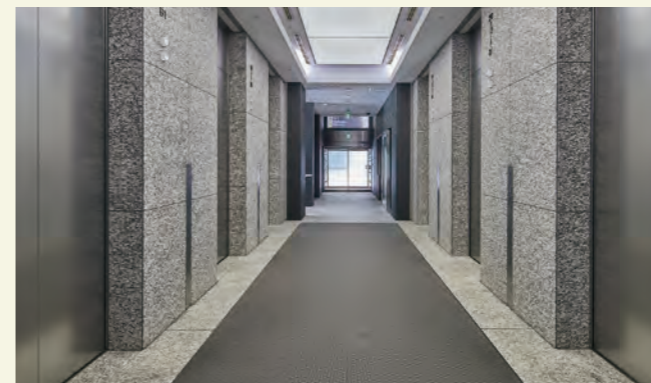
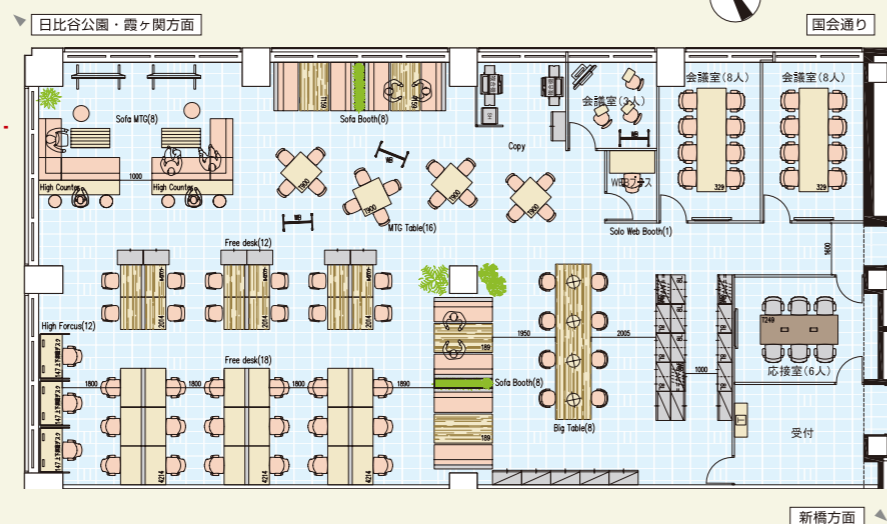
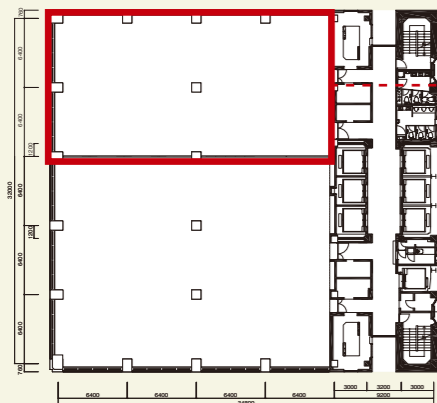
島型プラン

貸室面積107.35坪(354.86㎡)

一人当たり面積
2.56坪/人
(8.45㎡/人)

席数
42席

応接室：1カ所
会議室：3カ所
その他：コピーコーナー…1カ所
収納量：個人ロッカー…72名分
収納量：62.1fm



1階EVホール



基準階EVホール



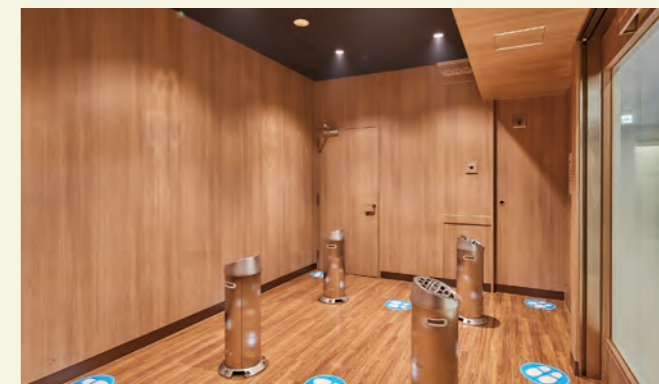
エレベーター



貸会議室



トイレ(男女)



喫煙室



貸室内LED



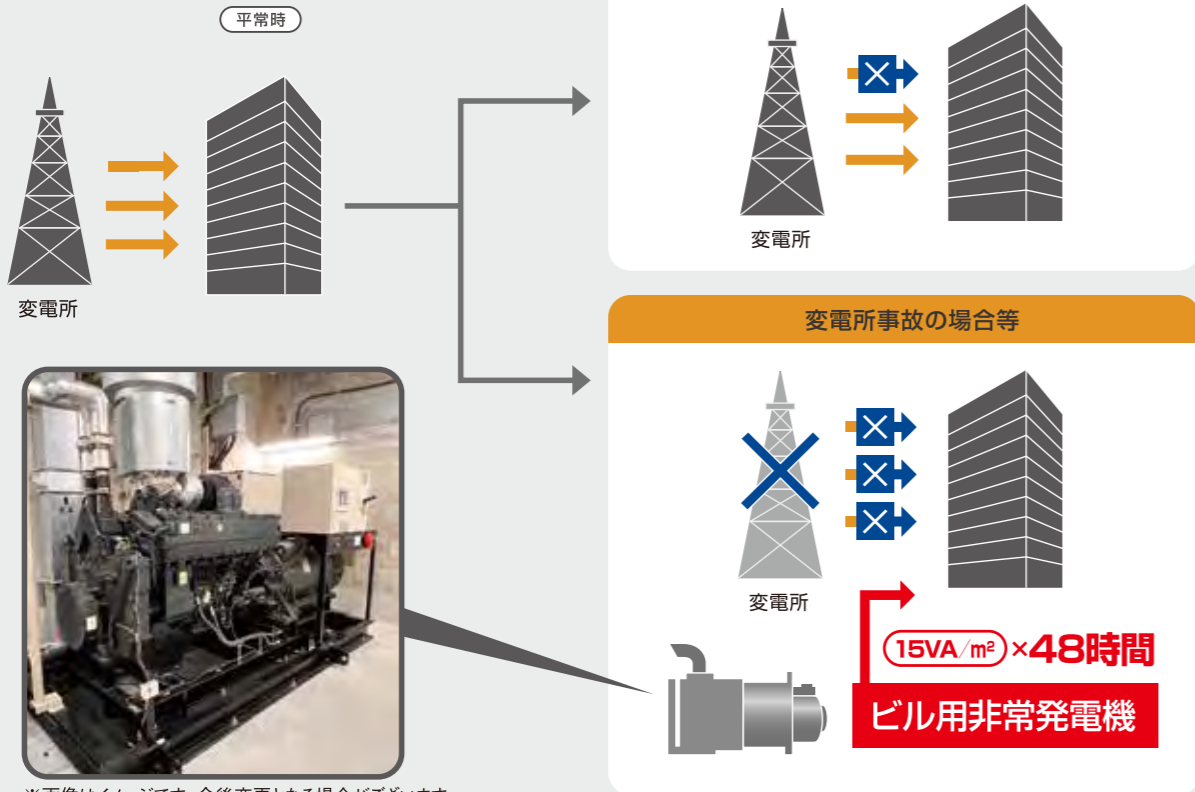
電動ブラインド

BCPと働く人の安全・安心をサポート

ビル用非常発電機による貸室への電源供給

15VA/m²
×48時間

- ・ビルの受電方式は三回線スポットネットワーク方式。
- ・万が一の停電時でも、ビル用非常発電機に接続しておくことにより、貸室に15VA/m²分の電源供給が可能*。
- （各階EPSまで非常用幹線を敷設済。接続はオプション。）
- ・別途テナント専用発電機の設置スペースも確保。



共用部への電源供給

非常発電機による主な電源供給設備

- 非常用エレベーター
- 非常照明
- トイレ(温水は停止)
- 非常コンセント
- 防災設備用ポンプ
- 自動火災報知設備
- 排煙ファン
- パントリー(温水は停止)
- 非常放送設備

非常発電機による15VA/m²の電源供給例

1フロア879.06m²(265.92坪)のオフィススペースを従業員100名で使用すると想定した場合

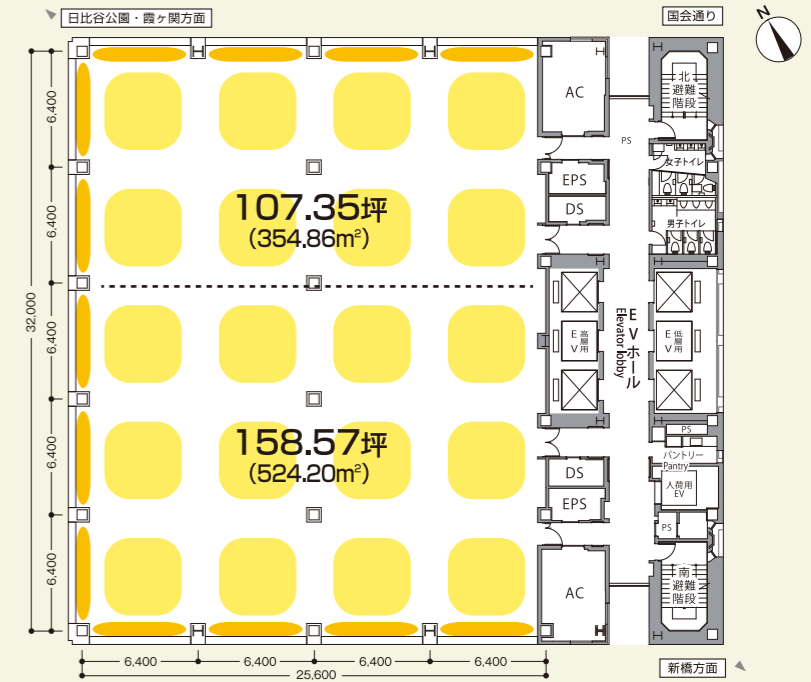
停電時 13.2kVA × 48時間の電源供給 (879.06m² × 15VA/m²)

| 設備等 | 平常時 | 停電時 | 非常時の給電状況 | 設備等 | 平常時 | 停電時 | 非常時の給電状況 |
|-------|--------|--------|----------|--------|------|-----|----------|
| サーバー | サーバー3台 | サーバー3台 | 100% | FAX複合機 | 4台 | 1台 | 25% |
| 電話交換機 | 100台 | 25台 | 25% | 照明器具 | 160台 | 32台 | 20% |
| パソコン | 100台 | 25台 | 25% | | | | |

*各設備の数量・消費電力は想定であり、実際に使用する際は、実情に合わせて算定してください。

空調

- VAVゾーン
- ペリメータゾーン



| 日比谷ダイビル概要 | | | | | | |
|------------|---------------------------|--|--------------------|--------------|--|---|
| 建築概要 | 名称 | 日比谷ダイビル | 設備概要 | 電気設備 | 受変電設備 | 3回線スポットネットワーク受電方式 |
| | 所在地 | 東京都千代田区内幸町1丁目2番2号 | | コンセント電源容量 | 60VA/m ² | |
| | 事業主 | ダイビル株式会社 | | 非常用電源対応 | 停電時に、ビル発電機による15VA/m ² の電源供給可能 | |
| | 設計・工事監理 | 株式会社日建設計 | | 備蓄オイルタンク容量 | 地下3階屋内タンク7,900ℓ | |
| | 施工 | 鹿島建設株式会社、株式会社大林組、住友建設株式会社(当時)JV | | 照明システム | システム天井LED照明)、画像センサーおよび昼光センサー制御 | |
| | リニューアル | 鹿島建設株式会社 | | 情報通信設備 | 光ケーブル・電話(マルチキャリア対応) | NTTの光ケーブル、メタルケーブルをシャフトに実装済 |
| | 延床面積 | 29,960.50m ² (9,063.05坪) | | 携帯電話不感知対応 | docomo, KDDI, SoftBank | |
| | 高さ | 84.20m | | TV視聴 | BSアンテナ各フロアまで配線済 | |
| | 規模 | 地上21階、地下3階 | | 空調設備 | インテリアゾーン | 1フロア2ゾーン VAV(可変風量装置)により40m ² 単位で温度調整可能 |
| | 構造 | S造、一部SRC造 | | ペリメータゾーン | エアフローシステム | |
| 駐車場 | 98台(機械式) | 基本空調時間 | 月曜日～土曜日 8:30～18:00 | | | |
| 貸室概要 | 総貸室面積 | 17,983.47m ² (5,440.00坪) | 衛生設備 | 給湯設備 | 各階トイレ内洗面・給湯室に電気温水器設置 | |
| | 基準階貸室面積 | 879.06m ² (265.92坪) | | トイレ | 洗浄便座全館標準装備 | |
| | 天井高 | 2,620～2,650mm | | 防災設備 | 消火設備 | 真空スプリンクラー設備(一部湿式スプリンクラー設備) |
| | OAフロア | 50mm | | | 昇降機設備 | 乗用エレベーター |
| | 床荷重 | 300kg/m ² (ヘビーデューティーゾーン500kg/m ²) | | 貨物・非常用エレベーター | | 1基20人乗(積載1350kg) |
| | 喫煙スペース | 地下1階に共用喫煙スペースを設置、事務所内にも喫煙室を設置可能 | | | | |
| セキュリティシステム | 非接触式ICカードによる入退室管理(24時間対応) | | | | | |

*このパンフレットの内容は2023年2月現在のものです。掲載内容は変更になることがあります。