

空室率

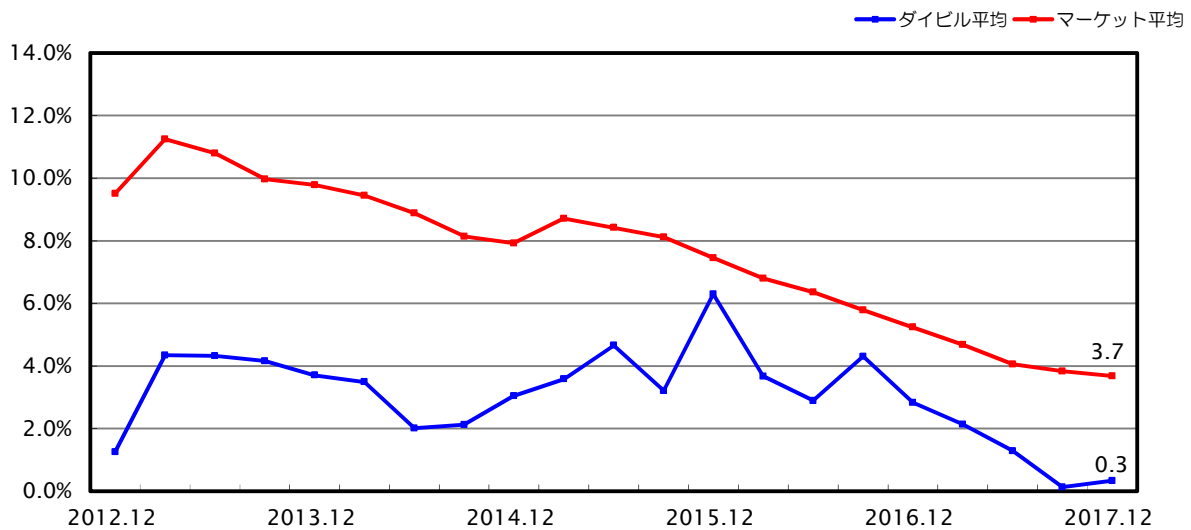
最近1年間の推移

空室率	エリア	2017年3月期 第4四半期 (2017年3月31日)	2018年3月期 第1四半期 (2017年6月30日)	2018年3月期 第2四半期 (2017年9月30日)	2018年3月期 第3四半期 (2017年12月31日)
ダイビル平均	大阪地区	2.1%	1.3%	0.1%	0.3%
	東京地区	0.5%	2.3%	1.3%	1.4%
	全社	1.5%	1.6%	0.6%	0.7%
マーケット平均	大阪地区	4.7%	4.1%	3.8%	3.7%
	東京地区	3.6%	3.3%	3.2%	3.1%

※マーケット平均空室率：三鬼商事（大阪地区は主要6地区、東京地区は都心5区）のデータを引用

最近5年間の推移

大阪地区空室率



東京地区空室率

