

空室率

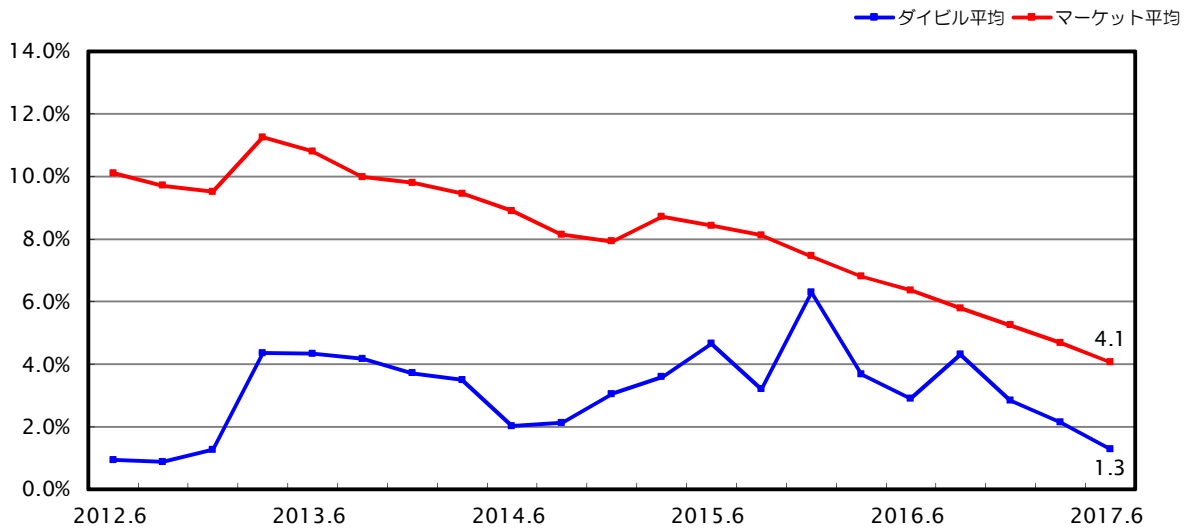
最近1年間の推移

| 空室率 | エリア | 2017年3月期 第2四半期 (2016年9月30日) | 2017年3月期 第3四半期 (2016年12月31日) | 2017年3月期 第4四半期 (2017年3月31日) | 2018年3月期 第1四半期 (2017年6月30日) |
|---------|------|-----------------------------------|------------------------------------|-----------------------------------|-----------------------------------|
| ダイビル平均 | 大阪地区 | 4.3% | 2.8% | 2.1% | 1.3% |
| | 東京地区 | 1.3% | 1.0% | 0.5% | 2.3% |
| | 全社 | 3.2% | 2.1% | 1.5% | 1.6% |
| マーケット平均 | 大阪地区 | 5.8% | 5.2% | 4.7% | 4.1% |
| | 東京地区 | 3.7% | 3.6% | 3.6% | 3.3% |

※マーケット平均空室率：三鬼商事（大阪地区は主要6地区、東京地区は都心5区）のデータを引用

最近5年間の推移

大阪地区空室率



東京地区空室率

