

空室率

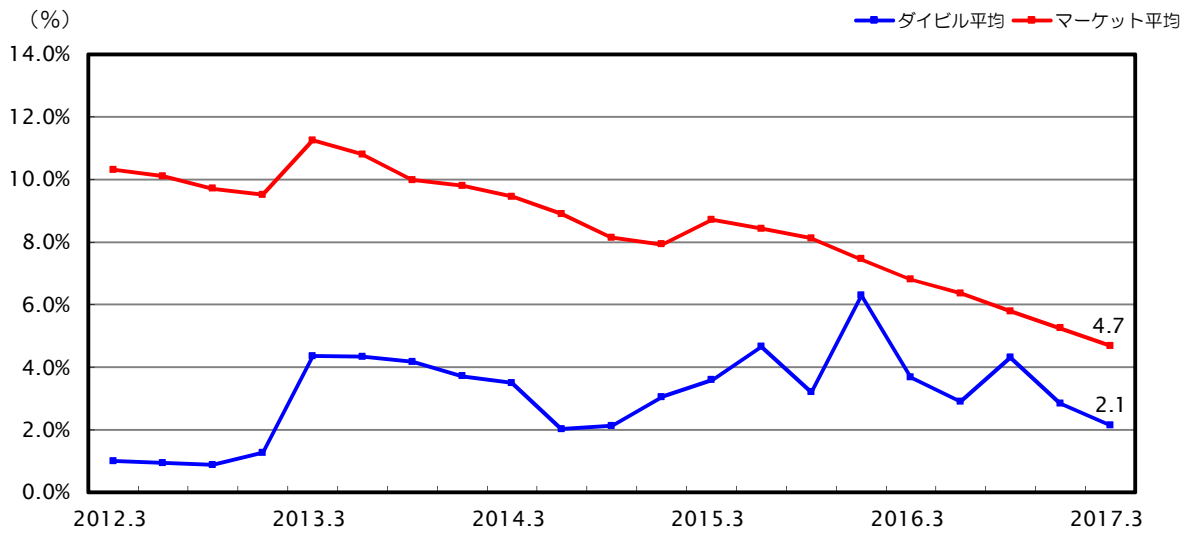
最近1年間の推移

空室率	エリア	2017年3月期 第1四半期 (2016年6月30日)	2017年3月期 第2四半期 (2016年9月30日)	2017年3月期 第3四半期 (2016年12月31日)	2017年3月期 第4四半期 (2017年3月31日)
ダイビル平均	大阪地区	2.9%	4.3%	2.8%	2.1%
	東京地区	1.0%	1.3%	1.0%	0.5%
	全社	2.2%	3.2%	2.1%	1.5%
マーケット平均	大阪地区	6.4%	5.8%	5.2%	4.7%
	東京地区	4.1%	3.7%	3.6%	3.6%

※マーケット平均空室率：三鬼商事（大阪地区は主要6地区、東京地区は都心5区）のデータを引用

最近5年間の推移

大阪地区空室率



東京地区空室率

