

2014年12月12日

各位

ダイビル株式会社

「中之島 四季の丘・ダイビル本館」

平成26年度 「おおさか優良緑化賞」「大阪府知事賞」受賞

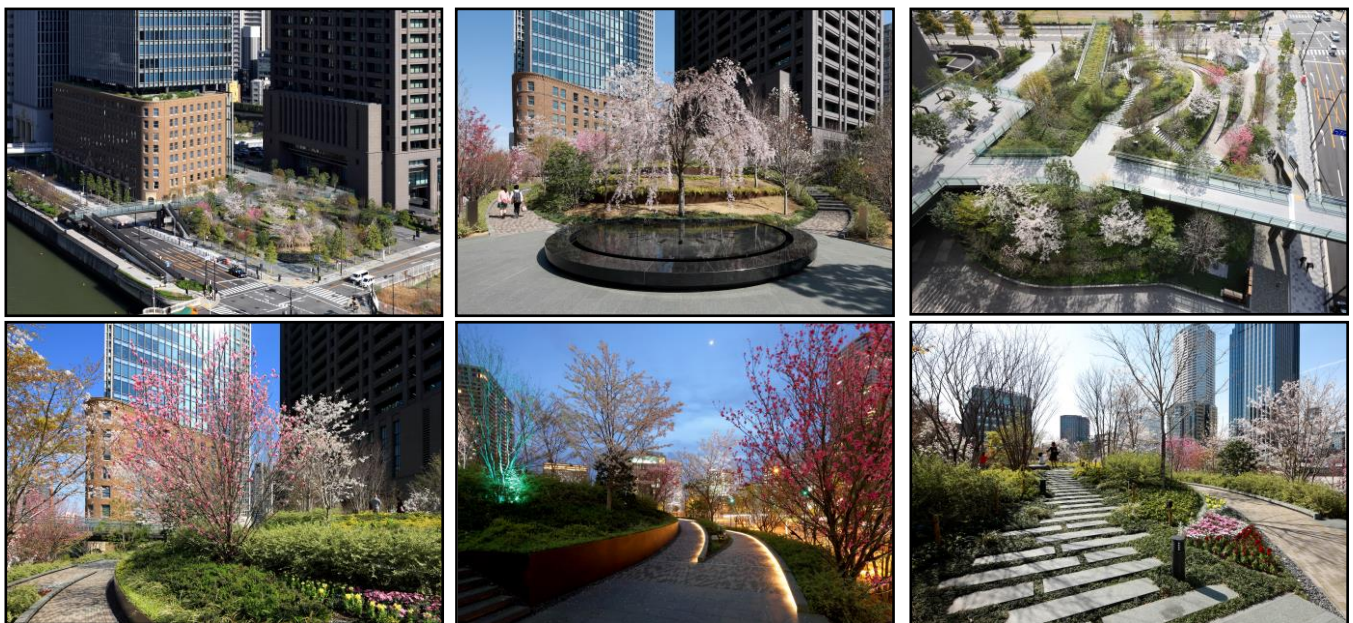
このたび、「中之島 四季の丘・ダイビル本館」が平成26年度「おおさか優良緑化賞」（主催：大阪府）におきまして、「大阪府知事賞」を受賞しました。

「中之島 四季の丘」はダイビル株式会社と関電不動産株式会社が共同で整備したものです。

「おおさか優良緑化賞」は、大阪府自然環境保全条例等に基づきなされた建築物の敷地等における緑化のうち、都市環境の改善や都市の魅力向上に貢献するなど、特に優れた取組みに対し顕彰する制度であり、建築主の施設に対する緑化意欲の向上や緑化技術の普及促進を図ることを目的にしています。

中之島 四季の丘は、水と緑と建築が一体となった中之島を象徴する「緑豊かな水都大阪のシンボル空間」を目指しました。対岸や船上からも視認できる小高い丘形状となっており、河岸沿いの花木類との連続性を意識した春の花木を中心に植栽することで、中之島に華やかに春を告げる「花の丘」を創出しています。

ダイビルは今後も、環境負荷の低減に配慮した開発に取組み、都市と自然が調和した環境との共生ができる優しいまちづくりに努めてまいります。



中之島 四季の丘

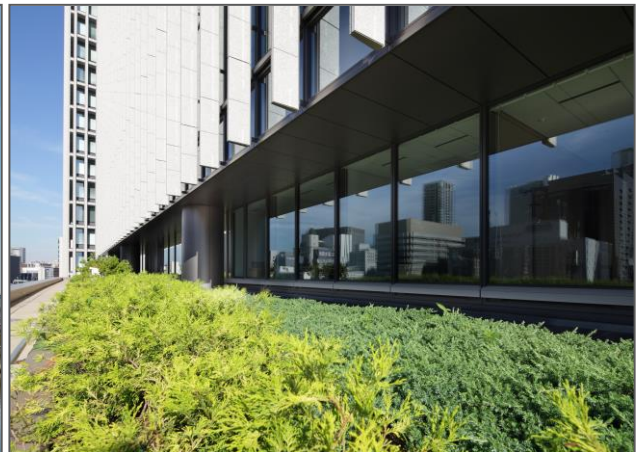
News Release

■「中之島 四季の丘」の特色

- (1) 四季折々の自然を感じられるよう、「中之島 四季の丘」にはウメ・サクラ・ヤマボウシ・モミジなど多様な樹木や地被類を植えています。
地盤を丘陵状とし、樹木の足元を地被類で覆うことで、緑地として一体感のある計画としました。
- (2) 丘には煉瓦敷きの遊歩道を設けており、頂上部まで散策することも可能です。丘の頂上部は、「ダイビル本館」「関電ビルディング」へ繋がるデッキおよび堂島川の遊歩道へ繋がる歩行者用ブリッジに接続しており、将来は大阪市による近代美術館の整備が計画されている中之島 4 丁目とも歩行者用ブリッジで繋がる予定です。これにより、中之島地域の回遊性が増すとともに、歩車分離が図られ、歩行者の安全性の向上にも寄与します。
- (3) 多くの実をつける花木を中心とした丘は、野鳥や蝶・蜂などの昆虫類を呼び込む生物にとってもやさしい丘を形成しています。また、スロープ沿いにミスト装置（夏期のみ運用）を設置することで、大阪湾から吹く涼風を街区内に引き込むクールスポットを創出し、都市のヒートアイランド抑制に寄与する緑地を形成しました。



堂島川からダイビル本館を望む



ダイビル本館 7F 屋上より東側を望む

■「ダイビル本館」の特色

旧ビルの意匠を継承した低層部と高層オフィス部とのギャップ部にあたる7F屋上部分を積極的に緑化しました。耐風性能に十分配慮した緑化により、室内からの彩りと共に都市のヒートアイランド抑制に寄与する緑を創出しました。

以 上

【お問合せ先】ダイビル株式会社 広報室（担当：鈴木） TEL：06-7506-9516